

REGIONE PIEMONTE BU9 27/02/2020

IDROLAP s.r.l. - Milano

**DECRETO n. 1/2020 del 29/1/2020 - Emesso dalla Provincia del Verbano Cusio Ossola.  
Costruzione ed esercizio di impianto idroelettrico, con derivazione dal torrente Melezzo  
orientale nei Comuni di Re, Villetta, Malesco, Craveggia e Santa Maria Maggiore.**

Allegato



regolato UT Verbania.it

11 FEB. 2020

N. 221 Serie 3 Registro 14707,00

Servizio: IL SEGRETARIO GENERALE  
 telefono: 0323 4950205 - fax: 0323 4950398  
 e-mail: segreteriagenerale@provincia.verbania.it

*Autoscrizione in data 17 FEB. 2020*

DECRETO N. 1/2020

**COSTRUZIONE ED ESERCIZIO DI IMPIANTO IDROELETTRICO CON DERIVAZIONE DAL TORRENTE MELEZZO ORIENTALE NEI COMUNI DI RE, VILLETTE, MALESCO, CRAVEGGIA E SANTA MARIA MAGGIORE – DITTA IDROLAP S.R.L. – DECRETO DI ESPROPRIO E DI ASSERVIMENTO AI SENSI E PER GLI EFFETTI DELL'ARTICOLO 20, COMMI 11, 15 E 26 DEL D.P.R. 8/6/2001 N. 327 E S.M.I.**

L'anno duemilaventi, il giorno 29 del mese di Gennaio

**IL DIRIGENTE**

**VISTO** il Decreto del Presidente della Provincia n. 134 del 23/12/2019, con il quale sono stati conferiti gli incarichi di direzione dei settori dell'Ente e, tra gli altri, anche quello al sottoscritto Segretario Generale;

**PREMESSO** che:

- in data 16/4/2007 protocollo n. 21.887 la Ditta IDROLAP s.r.l. con sede in Malesco, via per Re n. 49/a, ha chiesto, ai sensi dell'articolo 12 del D.Lgs. 387/2003, l'autorizzazione unica per la costruzione e l'esercizio dell'impianto idroelettrico descritto in progetto;
- ai sensi del D.Lgs. 387/2003 articolo 12, con determinazione n. 1.538 del 23/10/2015 del Settore V – Ambiente e Georisorse, è stato approvato il progetto definitivo relativo all'opera in oggetto e nel contempo la Ditta IDROLAP s.r.l. è stata autorizzata a costruire ed esercire l'impianto idroelettrico con derivazione d'acqua dal torrente Melezzo Orientale nei Comuni di Re, Villette, Malesco, Craveggia e Santa Maria Maggiore, nonché le opere connesse e le infrastrutture indispensabili alla costruzione ed all'esercizio dello stesso;
- con determinazioni n. 877 del 13/8/2018, n. 692 del 31/7/2019 e n. 1.005 dell'11/10/2019 della Segreteria Generale – Servizio Georisorse, sono state approvate varianti in corso d'opera relative all'opera in oggetto autorizzata con la sopra citata determinazione n. 1.538/2015;
- con la citata determinazione n. 1.538 del 23/10/2015, del Settore V – Ambiente e Georisorse:
  - le opere per la costruzione e l'esercizio dell'impianto nonché le opere connesse e le infrastrutture indispensabili alla costruzione ed all'esercizio dell'impianto stesso, sono state dichiarate di pubblica utilità, indifferibili ed urgenti ai sensi e per gli effetti del combinato disposto dell'articolo 1 comma 4 della Legge 10/1991 e dell'articolo 12 comma 1 del D.Lgs. 387/2003;
  - è stato altresì apposto il vincolo preordinato all'esproprio ai sensi dell'articolo 10 comma 1 del D.P.R. n. 327/2001 e s.m.i. sulle aree interessate dalla realizzazione dell'opera;
  - è stata rilasciata, ai sensi dell'articolo 6, comma 8, del D.P.R. 327/2001 e s.m.i., delega alla Ditta IDROLAP s.r.l. all'esercizio dei poteri espropriativi, per lo svolgimento di tutte le fasi previste dalla normativa vigente in materia di espropriazioni, ad eccezione dell'emanazione del decreto di esproprio che rimane di competenza della Provincia del Verbano Cusio Ossola, previa verifica della procedura svolta.
- è stata comunicata alle rispettive proprietà l'avvenuta dichiarazione di pubblica utilità dell'opera e l'avvio della procedura espropriativa ai sensi dell'articolo 17 del D.P.R. n. 327/2001 e s.m.i. nonché l'elenco dei beni da espropriare o asservire, determinando l'indennità provvisoria di esproprio o di asservimento, ai sensi dell'articolo 20 del D.P.R. 327/2001 e s.m.i.;
- alcune ditte hanno sottoscritto i verbali di accordo bonario ai fini della cessione/asservimento ai sensi dell'articolo 20, comma 9, del D.P.R. n. 327/2001 e s.m.i., disponendo la contestuale immissione nel possesso. Alle ditte medesime sono state corrisposte le relative indennità, accettate come risulta dalla



documentazione in atti;

nei trenta giorni successivi alla notificazione non sono pervenute comunicazioni di accettazione da parte delle ditte: Bonzani Vincenzo fu Giovanni, Cappini Giacomina fu Giacomo mar Salì, Patillo Tommaso, Rossetti Antonietta fu Giovanni Giacomo mar Sammade, Scann Giovannina di Luigi Tondi Sabrina fu Clemente, Ramori Giuseppe fu Giuseppe, Rossi Giuseppina Soardi Antonio, Gnava Marianna, Diaspro Carlo, Gatta Palmira, Rossetti Antonia, Rossetti Maria, Maggini Germana, Maggini Renato, Cirioli Francesco, Cirioli Rosa, Zambelli Genita, Zambelli Ennio, Zambelli Franca, Zambelli Guglielmo, Zambelli Ines, Zambelli Jolanda, Zambelli Linda, Zambelli Pia Maria, Zambelli Romano, Zambelli Teresina, Chiarucci Beato, Mattoni Francesco, Mattoni Giuseppe, Mattoni Maria, Piffero Maria, Azzari Pierina, Blacondini Giuseppe, Bonzani Battista, Bonzani Maria Fausta, Cappini Maria, Blacondini Giuseppe fu Giuseppe, Bonzani Battista fu Giacomo, Bonzani Maria, Cappelli Giuseppe, Ricchini Gaetano Raimondo fu Gaetano, Poletta Caterina mar Valir, Poletta Giuseppina mar Hunter, Blacondini Adelina, Blacondini Dellina, Blacondini Florinda, Facchinetti Caterina, Ghezzi Emma, Denegri Domenico, Bonzani Vincenzo fu Giovanni, Rossetti Antonia, Rossetti Maria, Cappini Giacomina fu Giacomo mar Salì, Gnava Marianna, motivo per cui è stato effettuato, ai sensi dell'articolo 20, comma 14 e dell'articolo 26, comma 1, del D.P.R. n. 327/2001 e s.m.i., il deposito della somma dovuta presso il Ministero dell'Economia e delle Finanze - Ragioneria Territoriale dello Stato di Torino, di cui alle quietanze di deposito in atti;

**CONSIDERATO** che ai sensi degli articoli 20, comma 14 e 26, comma 11 del D.P.R. n. 327/2001 e s.m.i., effettuato il deposito delle indennità provvisorie non concordate, l'autorità espropriante può emettere ed eseguire il decreto di esproprio e che, ai sensi dell'articolo 20, comma 11, del D.P.R. n. 327/2001 e s.m.i., l'autorità espropriante, in alternativa all'atto di cessione volontaria, può emettere il decreto di esproprio dopo aver corrisposto l'importo concordato.

**VISTA** la nota della Ditta IDROLAP s.r.l. qui pervenuta in data 21/01/2020 al protocollo n. 1112

**PRESO ATTO** che la Ditta IDROLAP s.r.l. è tenuta al pagamento delle spese di istruttoria nei modi e nei termini previsti;

#### DECRETA

1. di disporre a favore della Ditta IDROLAP s.r.l. con sede in Milano, via Carlo Bo n. 11, codice fiscale e partita I.V.A. n. \_\_\_\_\_, l'espropriazione dei beni così di seguito catastalmente identificati nel Catasto Terreni.  
in Comune di Re

N	PROPRIETARIO	Quota proprietà	Foglio	Mappale	Mq.
1	CONSORZIO SERVIZI ECOLOGICI DI VALLE VIGEZZO	1/1	45	205 (ex 94)	176
				200 (ex 151)	335
				203 (ex 164)	13
2	ACCHINI PACIFICO	1/1	45	43	340
3	ADORNA LUIGINA	1/1	45	53	310
4	BELLI MAURO	1/1	43	466 (ex 358)	57

5	BONZANI CARLA	1/1	43	463 (ex 357)	139
6	BONZANI MARIA PIA	1/1	43	461 (ex 356)	136
7	CAPPINI LUCIANO	1/1	43	457 (ex 355)	618
8	ACCHINI MARIO	1/2	45	47	82
	ACCHINI PACIFICO	1/2			
9	BALASSI RENATO	1/2	45	49	140
	BALASSI VITTORINO	1/2			
10	BONZANI BRUNO	2/3	45	41	470
	MATERNI ELENA	1/3			
11	BONZANI ELENA	1/2	45	51	190
	BONZANI ROSANNA	1/2	54	92 (ex 67)	716
12	POLETTA IRMA	1/1 usufrutto	45	46	150
	SPELTINI GIULIO	1/1 nuda proprietà			
13	BONZANI ANTONIO	1/3	45	97	290
	BONZANI FIORENZA	1/3			
	BONZANI RITA	1/3			
14	GARBANI GIANCARLO	2/9	45	48	91
	GARBANI LUGIANE	2/9			

	GARBANI RITA	2/9		
	RAMONI ELIA	1/3		
	BONZANI ARMANDO	1/6		
	BONZANI CATERINA	1/6	96	670
15	BONZANI CRISTINA	1/6	45	
	BONZANI GIANNA	1/6		
	PIDO' LEONILDE	1/3	207 (ex 98)	54
16	AZZARI ANTONIO	30/630	45	55
	AZZARI BRIGIDA	30/630		240
	AZZARI CATERINA	30/630		
	AZZARI GIOVANNA	30/630		
	AZZARI RENATO	30/630		
	AZZARI ROBERTA	30/630		
	AZZARI SILVANA	30/630		
	BONZANI ALESSANDRO	15/630		
	BONZANI ANTONELLA	4/630		
	BONZANI ANTONIO	70/630		

	BONZANI ARTURO	30/630			
	BONZANI CARMEN	10/630			
	BONZANI DARIO	30/630			
	BONZANI DIEGO	15/630			
	BONZANI ELSO	30/630			
	BONZANI FIORENZA	70/630			
	BONZANI GIULIA	4/630			
	BONZANI LORELLA	4/630			
	BONZANI MARINA	30/630			
	BONZANI MATTEO	4/630			
	BONZANI MONIA	10/630			
	BONZANI RICCARDO	4/630			
	BONZANI RITA	70/630			
	CAPPINI GIULIANA	10/630			
	MINOGGIO NELDA	10/630			
17	CURIONI ALDO	1/2	35	266 (ex 181)	23
	CURIONI ERNESTO	1/2		267 (ex 182)	435
18	BARTESAGHI PAOLO	1/2	35	272	565

19	CAPPINI STEFANIA	1/2	35	(ex 186)	220
	BIONDA GIAN CARLO	5/12		274 (ex 261)	
	OGGIONI GIGLIOLA	7/12		270 (ex 187)	
20	BONZANI ARMANDO	1/8	45	206 (ex 98)	186
	BONZANI CATERINA	1/8			
	BONZANI CRISTINA	1/8			
	BONZANI GIANNA	1/8			
	PIDO' LEONILDE	1/3			

in Comune di Villetta

N	- PROPRIETARIO	Quota proprietà	Foglio	Mappale	Mq.
21	ADORNA SCAVI S.R.L.	1/1	70	489 (ex 7)	105

2. di disporre l'asservimento ad esercire l'impianto idroelettrico in oggetto a favore della Ditta IDROLAP s.r.l. con sede in Milano, via Carlo Bo n. 11 codice fiscale e partita I.V.A. n. dei beni così di seguito catastalmente identificati nel Catasto Terreni:

N	PROPRIETARIO	Quota proprietà	Comune	Foglio	Mappale	mq. asserviti	Tipo di servitù
1	CONSORZIO SERVIZI ECOLOGICI DI VALLE VIGEVZO	1/1	Re	45	85	74	pista di accesso
					86	79	pista di accesso
					87	24	pista di accesso
					88	75	pista di accesso
					89	19	pista di accesso
					91	18	pista di accesso

*GH*

--	--	--	--

92	19	pista di accesso
93	46	pista di accesso
204 (ex 94)	113	pista di accesso
95	110	condotta, cavidotto, pista di accesso
110	3	pista di accesso
113	53	pista di accesso
116	30	pista di accesso
117	30	pista di accesso
119	78	condotta, cavidotto, pista di accesso
120	101	condotta, cavidotto, pista di accesso
122	49	condotta, cavidotto, pista di accesso
125	65	condotta, cavidotto, pista di accesso
127	36	condotta, cavidotto, pista di accesso
136	242	condotta, cavidotto, pista di accesso
143	144	condotta, cavidotto, pista di accesso
201 (ex 151)	35	pista di accesso
165	31	pista di accesso
202 (ex 164)	140	pista di accesso



				129	38	condotta, cavidotto, pista di accesso	
2	ISTITUTO DIOCESANO PER IL SOSTENTAMENTO DEL CLERO	1/1	Re	44	195	144	condotta, cavidotto, pista di accesso
3	ACCHINI ELISABETTA	1/1	Re	44	187	72	condotta, cavidotto, pista di accesso
4	ADORNA NADIA	1/1	Re	43	360	42	condotta, cavidotto, pista di accesso
5	BALASSI FRANCA	1/1	Re	41	194	177	condotta, cavidotto, pista di accesso
6	BARBIERI FRANCA	1/1	Re	35	171	495	condotta, cavidotto, pista di accesso
7	BONZANI ANGELA	1/1	Re	45	128	18	condotta, cavidotto, pista di accesso
8	BONZANI ADRIANA	1/1	Re	44	185	49	condotta, cavidotto, pista di accesso
				45	141	48	condotta, cavidotto, pista di accesso
				63	102	22	cavidotto, pista di accesso
9	BONZANI CARLA	1/1	Re	54	50	50	cavidotto, pista di accesso
10	BONZANI FRANCO	1/1	Re		143	60	condotta, cavidotto, pista di accesso
				44	144	3	condotta, cavidotto, pista di accesso
11	BONZANI VINCENZO IL GIOVANNI	1/1	Re	35	161	41	condotta, cavidotto, pista di accesso

					211	32	condotta, cavidotto, pista di accesso
					216	35	condotta, cavidotto, pista di accesso
					218	119	condotta, cavidotto, pista di accesso
					225	124	condotta, cavidotto, pista di accesso
					233	237	condotta, cavidotto, pista di accesso
					238	150	condotta, cavidotto, pista di accesso
12	CAPPINI ANNAMARIA	1/1	Re	44	189	135	condotta, cavidotto, pista di accesso
13	CAPPINI AMELIA	1/1	Re	44	152	93	condotta, cavidotto, pista di accesso
				63	80	55	cavidotto, pista di accesso
14	CAPPINI ERMINIA	1/1	Re	44	149	97	condotta, cavidotto, pista di accesso
				55	381	2	cavidotto, pista di accesso
15	CAPPINI GIULIANA	1/1	Re	65	205	1	cavidotto, pista di accesso
16	CAPPINI GIACOMINA fu GIACOMO MAR: SALI	1/1	Re	35	158	94	condotta, cavidotto, pista di accesso
17	CAPPINI LUCIANO	1/1	Re	43	456 (ex 355)	42	cavidotto, pista di accesso

18	CAVALLI REMO	1/1	Re	35	217	56	condotta, cavidotto, pista di accesso
19	GIRIOLI LUCIA	1/1	Re	43	155	97	condotta, cavidotto, pista di accesso
20	CLARIS LEASING S.P.A	1/1	Re	43	417	256	condotta, cavidotto, pista di accesso
21	FERMI IVANO	1/1	Re	44	147	71	condotta, cavidotto, pista di accesso
22	GRIUVA MARIA	1/1	Re	34	218	114	condotta, cavidotto, pista di accesso
					222	526	condotta, cavidotto, pista di accesso
					225	168	condotta, cavidotto, pista di accesso
					46	11	21
23	LOCATELLI GIUSEPPINA	1/1	Re	45	140	53	condotta, cavidotto, pista di accesso
24	LOCATELLI OSVALDO	1/1	Re	44	191	45	condotta, cavidotto, pista di accesso
25	LOCATELLI RENZO	1/1	Re	43	363	10	condotta, cavidotto, pista di accesso
26	MAGGINI GIOVANNA	1/1	Re	33	164	38	condotta, cavidotto, pista di accesso
27	MATTONI CATERINA	1/1	Re	43	352	64	condotta, cavidotto, pista di accesso
28	PIFFERO CESARINA	1/1	Ra	33	36	60	condotta, cavidotto.



							pista di accesso
29	PIFFERO EMMA	1/1	Re	33	180	143	condotta, cavidotto, pista di accesso
30	PATRITTI TOMMASO	1/1	Re	34	195	31	condotta, cavidotto, pista di accesso
31	RAMONI GIUSEPPE	1/1	Re	45	137	47	condotta, cavidotto, pista di accesso
32	RAMONI REMO	1/1	Re	44	198	150	condotta, cavidotto, pista di accesso
33	RIGHETTI DARIO	1/1	Re	35	166	105	condotta, cavidotto, pista di accesso
34	ROSSI ADA	1/1	Re	46	130	275	condotta, cavidotto, pista di accesso
35	ROSSETTI ANTONIETTA; FU GIOVANNI GIACOMO MAR SAMMADE	1/1	Re	46	12	29	condotta, cavidotto, pista di accesso
36	SCANN GIOVANNINA DI LUIGI	1/1	Re	44	146	75	condotta, cavidotto, pista di accesso
37	SGRENA VALERIO	1/1	Re	45	139	42	condotta, cavidotto, pista di accesso
38	TANZI MARIA CLEMENTINA	1/1	Re	45	142	47	condotta, cavidotto, pista di accesso
39	TONDI SABRINA FU CLEMENTE	1/1	Re	35	106	320	pista di accesso
					107	260	pista di accesso
40	BALASSI Renato	1/2	Re	45	31	4	pista di accesso
	BALASSI VITTORINO	1/2			123	66	condotta, cavidotto, pista di accesso



	BARBIERI ROBERTO	1/2							
41	PATRITTI ELIDE	1/2	Re	35	167	93		condotta cav dotto, pista di accesso	
	BESANA CARLA	1/2			174	14		condotta cav dotto, pista di accesso	
42	GNUVA LUCIANA	1/2	Re	33	175	18			
	BONZANI BRUNO	2/3						condotta cav dotto, pista di accesso	
43	MATERNI ELENA	1/3	Re	45	130	51			
	BONZANI CELESTINA	1/2						condotta cav dotto, pista di accesso	
44	BONZANI MICHELINA	1/2	Re	45	138	43			
	BONZANI ELENA	1/2			43	352	157	cav dotto, pista di accesso	
45	BONZANI ROSANNA	1/2	Re	54	91 (ex 67)	46		condotta cav dotto, pista di accesso	
	BONZANI LUCIANA	1/2			91 (ex 67)	57		cav dotto, pista di accesso	
	BONZANI LUCIANA	1/2			86	63		cav dotto, pista di accesso	
46	PANZA RENZO	1/2	Re	43	335	10		condotta cav dotto, pista di accesso	
	CAPPINI LUIGINA	9/10 piena proprietà						condotta cav dotto, pista di accesso	
47	CAPPINI LUIGINA	1/10 nuda proprietà	Re	44	200	77			
	RAMONI GIUSEPPE FU GIUSEPPE	1/10 usufrutto						condotta cav dotto, pista di accesso	
48	CAVALLI GIULIANO	1/2	Re	35	229	65			

	CAVALLI VALTER	1/2					accesso
49	GNLVA SILVANA	1/2	Re	44	150	35	condotta, cavidotto, pista di accesso
	GUBETTA LORENA	1/2			190	64	
50	LAGOSTENA GIUSEPPE	1/1 usufrutto	Re	45	125	5	condotta, cavidotto, pista di accesso
	LAGOSTENA MARIA	1/1 nuda proprietà					
51	ROSSI GIUSEPPINA	1/2	Re	35	210	72	condotta, cavidotto, pista di accesso
	SOARDI ANTONIO	1/2			228	62	
		1/2			232	141	
52	RAMPONI CLAUDIA	1/2	Re	35	155	203	pista di accesso
					155	3	condotta, cavidotto, pista di accesso
					162	506	condotta, cavidotto, pista di accesso
53	RAMPONI STEFANO	1/2	Re	34	169	41	condotta, cavidotto, pista di accesso
					170 sub 1	106	condotta, cavidotto, pista di accesso
53	ROSSI ANGELO	1/2	Re	33	166	2	condotta, cavidotto, pista di accesso
	ROSSI GIACOMINO	1/2			167	30	
		1/2			175	19	
54	ACCHINI DANILO	1/3	Re	35	215	46	condotta, cavidotto, pista di accesso
	ACCHINI PAOLINO	1/3					

	RAMONI GIOVANNA ANGELA	1/3		44	184	31	condotta, cavidotto, pista di accesso
	ANDREOLETTI DANILÒ	1/4	Re	43	370	16	condotta, cavidotto, pista di accesso
56	ANDREOLETTI DORIANA	1/4		44	186	59	condotta, cavidotto, pista di accesso
	ORTIS CARLA	1/2		45	90	13	pista di accesso
	ARIOLA BRUNO	1/4		Re	35	170 sub 2	106
58	GNUVA MARIANNA	1/2	179			80	condotta, cavidotto, pista di accesso
	RIGO KATIA	1/4					
	BONZANI ANTONIO	1/3	Re	44	196	74	condotta, cavidotto, pista di accesso
57	BONZANI FIORENZA	1/3					
	BONZANI RITA	1/3					
	BONZANI GIANLUIGI	1/3	Re	43	350	1	cavidotto, pista di accesso
58	BONZANI LAURA	1/3					
	BONZANI ROSETTA	1/3			351	234	condotta, cavidotto, pista di accesso
	DIASPRO CARLO	1/4	Re	33	189	22	condotta, cavidotto, pista di accesso
59	DIASPRO SERGIÒ	1/4					
	GATTA PALMIRA	1/2			170	13	condotta, cavidotto, pista di accesso

60	RAMONI CLARINA	1/2	Re	43	361	36	condotta, cavidotto, pista di accesso
	SGRENA PATRIZIA	1/4					
	SGRENA VALERIO	1/4		45	124	21	
61	BALASSI MARIA	1/6	Re	35	165	404	condotta, cavidotto, pista di accesso
	BALASSI Renato	1/6					
	ROSSETTI ANTONIA	1/3					
	ROSSETTI MARIA	1/3					
62	BALASSI LAURA	1/2	Re	43	359	24	condotta, cavidotto, pista di accesso
	BALASSI MORENA	1/4					
	BALASSI TIZIANA	1/4					
63	BESANA CARLA	1/4	Re	34	201	669	condotta, cavidotto, pista di accesso
	BESANA CARLA	1/6 usufrutto					
	GNUVA LUCIANA	1/4					
	GNUVA OSCAR GIUSEPPE	1/8 nuda proprietà					
	GNUVA OSCAR GIUSEPPE	2/8					
64	GARBANI GIANCARLO	2/9	Re	44	197	107	condotta, cavidotto, pista di accesso
	GARBANI LUCIANO	2/9					
	GARBANI RITA	2/9					

*GM*





	RAMONI ELIA	1/3					
65	MINOLETTI DANIELA	2/9	Re	33	171	1	condotta, cavidotto, pista di accesso
	MINOLETTI ELISA	2/9			172	64	
	MINOLETTI LUIGI	1/3			173	1	
					176	20	
	MINOLETTI PAOLA	2/9			177	2	
66	ROSSI ADA	1/2	Re	46	124	104	condotta, cavidotto, pista di accesso
	ROSSI ANGELO	1/6			125	141	
	ROSSI GIACOMINO	1/6			126	222	
	ROSSI MARISA	1/6					
67	BESANA CARLA	1/4	Re	34	229	249	condotta, cavidotto, pista di accesso
	CAPPINI MARISA	1/6					
	CAPPINI ROBERTO	1/6					
	GNUVA LUCIANA	1/4					
	GUBETTI LUCIA	1/6					
68	MAGGINI ELDA	1/5	Re	44	193	59	condotta, cavidotto, pista di accesso
	MAGGINI GERMANA	1/5					
	MAGGINI Renato	1/5					



69	MAGGINI RITA	1/5	Re	44	199	89	condotta, cavidotto pista di accesso
	MAGGINI ROSETTA	1/5					
	BALASSI DAVIDE	1/8					
	BALASSI LUIGI	1/8					
	BALASSI MARIA ANGELA	1/8					
	BALASSI MARIÒ	1/8					
	BALASSI STEFANO	1/8					
	BALASSI TEODOSIA	3/8					
70	BONZANI MARGHERITA	21/250	Re	44	201	177	condotta, cavidotto, pista di accesso
	CIRIOLI FRANCESCO	1/8					
	CIRIOLI ROSA	1/8					
	GARBANI FRANCO	1/2					
	TITONI CARLO	21/253					
	TITONI MARIA	21/253					
71	ZAMBELLI BENITA	1/10	Re	45	13	29	condotta, cavidotto, pista di accesso
	ZAMBELLI ENNIO	1/10					
	ZAMBELLI FRANCA	1/10					
	ZAMBELLI GUGLIELMO	1/10					
	ZAMBELLI INES	1/10					

*GH*

ZAMBELLI JOLANDA	1/10
ZAMBELLI LIDIA	1/10
ZAMBELLI PIA MARIA	1/10
ZAMBELLI ROMANO	1/10
ZAMBELLI TERESINA	1/10
CHIARUCCI BFATO	1/2
GHIVARELLI EZIO	1/60
GHIVARELLI VITTORINA	1/60
MAGGINI MARIA GIUSEPPINA	1/30
MAGGINI PAOLA	1/30
MATTONI CATERINA	1/40
MATTONI FRANCESCO	1/40
MATTONI GIUSEPPE	1/40
MATTONI MARIA	1/40
PIFFERO ALESSANDRO	106/797
PIFFERO FABRIZIO	1/30
PIFFERO MARIA	1/10

		153	9	condotta, cavidotto, pista di accesso
Re	54	88	33	cavidotto pista di accesso

72

	PIFFERO VILMA	1/30					
73	ADORNA GIULIO	1/9	Re	46	1	394	condotta, cavidotto, pista di accesso
	ADORNA MARIA ANNA	1/12					
	ADORNA WANDA	1/24					
	AZZARI PIERINA	usufrutto parziale					
	BELLARDI ALDO	1/72					
	BELLARDI CARMEN	1/72					
	BELLARDI MARISA	1/72					
	BIANCODINI GIUSEPPE	1/12					
	BONZANI BATTISTA	1/12					
	BONZANI GIUSEPPINA	1/48					
	BONZANI MARIA FAUSTA	1/24					
	BONZANI MARIO	1/4					
	CAPPELLI ANNETTA	1/24					
	CAPPELLI EMILIA	1/24					
	CAPPINI MARIA	1/24					
	CAPPINI MARIA	1/24					
	LOCATELLI GIUSEPPINA	1/12					
	TANZI AGOSTINO	1/36					

	TANZI MARIA CLEMENTINA	1/36
74	ADORNA GIULIO	43/895
	ADORNA LUIGINA	1/7
	ADORNA MARIA LIDIA	43/895
	ADORNA MARIO	43/895
	ADORNA RINO	43/895
	ADORNA WANDA	43/895
	BELLARDI ALDO	1/21
	BELLARDI CARMEN	1/21
	BELLARDI MARISA	1/21
	BERGAMASCHI IDA FELICINA	1/72
	BLACONTINI GIUSEPPE FU GIUSEPPE	43/895
	BONZANI ANTONIO	1/72
	BONZANI BATTISTA FU GIACOMO	43/895
	BONZANI ELENA	43/895
	BONZANI GIUSEPPINA	43/895
	BONZANI MARGHERITA	1/144
	BONZANI MARGHERITA	43/895
	BONZANI MARIA	43/895
	BONZANI MARIA ANTONIA	usufrutto parziale

Ro

46

27

218

condotta,  
cavidotto,  
pista di  
accesso

	BONZANI MARIO							
		43/895						
	BONZANI ROSANNA							
		43/895						
	BONZANI VALENTINA							
		1/144						
	LOCATELLI GIACOMO							
		43/895						
75	COMUNE DI VILLETTE	1/1	Villette	70	89	224	cavidotto, pista di accesso	
					126	26	cavidotto, pista di accesso	
76	ASSOCIAZIONE SILENZIOSI OPERAI DELLA CROCE	1/1	Re	63		127	35	cavidotto, pista di accesso
				64	416	26	cavidotto, pista di accesso	
					498 (ex 7)	215	cavidotto, pista di accesso	
77	ADORNA SCAVI S.R.L.	1/1	Villette	70	2	110	cavidotto pista di accesso	
					476	70	cavidotto, pista di accesso	
					478	180	cavidotto, pista di accesso	
78	ADORNA CORINA	1/1	Re	63	130	54	cavidotto, pista di accesso	
			Re	63	120	37	cavidotto, pista di accesso	
79	ADORNA FRANCO	1/1	Villette	70	47	16	cavidotto, pista di accesso	
					49	18	cavidotto, pista di accesso	
80	ADORNA MATTEO	1/1	Villette	70	108	62	cavidotto, pista di accesso	

81	ADORNA PIERANGELO	1/1	Re	63	101	26	cavidotto, pista di accesso
					139	27	cavidotto, pista di accesso
92	BALASSI TEODOSIA	1/1	Re	54	63	33	cavidotto pista di accesso
93	BESANA ANNA	1/1	Villetta	70	104	37	cavidotto, pista di accesso
94	BONZANI DOMENICA	1/1	Re	63	162	23	cavidotto, pista di accesso
95	BONZANI GUIDO	1/1	Villetta	70	63	26	cavidotto, pista di accesso
					127	1	cavidotto, pista di accesso
96	BONZANI IVAN	1/1	Villetta	70	448	32	cavidotto, pista di accesso
					449	28	cavidotto, pista di accesso
97	BONZANI LIBERATA	1/1	Re	63	115	18	cavidotto, pista di accesso
98	BONZANI MAURO	1/1	Villetta	70	111	1	cavidotto, pista di accesso
99	BONZANI MARINO	1/1	Re	54	49	47	cavidotto, pista di accesso
90	BONZANI SANDRINA	1/1	Re	65	225	76	cavidotto, pista di accesso
91	CAPPINI BIANCA	1/1	Re	64	436	40	cavidotto, pista di accesso
				55	110	1	cavidotto, pista di accesso
92	CAPPINI BARTOLINA	1/1	Re	64	364	18	cavidotto, pista di accesso
					79	55	cavidotto, pista di accesso
93	CAPPINI GIANPIETRO	1/1	Re	64	80	113	cavidotto, pista di

94	CAPPINI MARILENA	1/1	Re	63	113	42	accessorio cavidotto, pista di accesso
					167	29	cavidotto, pista di accesso
				64	430	13	cavidotto, pista di accesso
					462	19	cavidotto, pista di accesso
95	CAPPELLI EMILIA	1/1	Re	63	126	21	cavidotto, pista di accesso
					76	27	cavidotto, pista di accesso
					77	15	cavidotto, pista di accesso
					334	103	cavidotto, pista di accesso
				64	421	16	cavidotto, pista di accesso
					443	94	cavidotto, pista di accesso
					477	18	cavidotto, pista di accesso
					490	18	cavidotto pista di accesso
96	CAPPELLI GIUSEPPE	1/1	Re	64	427	15	cavidotto pista di accesso
97	COLUCCI ANNA MARIA	1/1	Re	63	131	194	cavidotto, pista di accesso
98	DE STEFANI ENZA	1/1	Re	64	439	17	cavidotto, pista di accesso
99	GARBANI BIANCA	1/1	Re	64	446	18	cavidotto, pista di accesso
				65	232	1	cavidotto, pista di accesso



100	GNUVA RENATO INNOCENTE	1/1	Villetta	70	105	100	cavidotto, pista di accesso
101	MAGGINI CAROLINA	1/1	Re	64	471	6	cavidotto, pista di accesso
					497	36	cavidotto, pista di accesso
102	MINARDI BENVENUTO	1/1	Villetta	70	106	23	cavidotto, pista di accesso
103	PANATO ALFREDO	1/1	Re	64	501	26	cavidotto, pista di accesso
104	PELLEGRINI MARISA	1/1	Villetta	70	129	19	cavidotto, pista di accesso
					451	5	cavidotto, pista di accesso
105	PIDO' CLAUDIA	1/1	Re	63	109	1	cavidotto, pista di accesso
					140	28	cavidotto, pista di accesso
106	PIDO' GIOVANNA	1/1	Villetta	70	447	33	cavidotto, pista di accesso
107	PIDO' RITA	1/1	Villetta	70	60	11	cavidotto, pista di accesso
108	PIDO' RITA	1/1	Villetta	70	116	65	cavidotto, pista di accesso
109	RAMONI SARA	1/1	Re	63	132	35	cavidotto, pista di accesso
			Villetta	70	102	48	cavidotto, pista di accesso
					131	29	cavidotto, pista di accesso
110	RAMONI CELESTA FU LUIGI	1/1	Re	63	114	47	cavidotto, pista di accesso
111	RAMONI FRANCESCA	1/1	Re	65	114	1	cavidotto, pista di accesso
112	RAMONI GIANCARLO	1/1	Re	63	77	34	cavidotto, pista di accesso

					112	34	cavidotto, pista di accesso
			Villetta	70	44	5	cavidotto, pista di accesso
113	RAMONI MARIAROSA	1/1	Re	63	117	18	cavidotto, pista di accesso
114	RAMONI RITA	1/1	Villetta	70	113	103	cavidotto, pista di accesso
			Re	63	165	38	cavidotto, pista di accesso
115	RAMONI SERGIO	1/1	Re	63	142	29	cavidotto, pista di accesso
116	RAMONI VIGLIO	1/1	Re	63	116	20	cavidotto, pista di accesso
117	RICCHINI GAETANO, RAJMONDO GAFTANO	1/1	Re	65	232	1	cavidotto, pista di accesso
118	TADINA ERMINIA	1/1	Re	63	111	24	cavidotto, pista di accesso
			Villetta	70	110	98	cavidotto, pista di accesso
119	ADORNA FRANCO	1/2	Re	63	119	36	cavidotto, pista di accesso
	RAMONI LUCIANA	1/2	Villetta	70	50	18	cavidotto, pista di accesso
120	BALASSI MAURA	1/2			118	18	cavidotto, pista di accesso
	RAMONI ROMUALDO	1/2	Re	63	121	28	cavidotto, pista di accesso
121	BONZANI CARLO	1/2			5	1	cavidotto, pista di accesso
	BONZANI MICHELE	1/2	Re	64	75	22	cavidotto, pista di accesso
					486	15	cavidotto, pista di accesso

*OK*

122	BONZANI LUCIANA	1/2	Re	65	270	21	cavidotto, pista di accesso
	BONZANI MIRELLA	1/2					
123	CAPPINI ELENA	1/2	Re	65	206	14	cavidotto pista di accesso
	CAPPINI GIACOMO	1/2					
124	GNUVA RENATO INNOCENTE	1/2	Villette	70	118	28	cavidotto, pista di accesso
	RAMONI DOMENICA	1/2					
125	MARASCIO ANTONIETTA	1/2	Villette	70	446	47	cavidotto, pista di accesso
	TADINA MARIA	1/2					
126	FIDO' CORRADINO	1/2	Re	83	109	35	cavidotto, pista di accesso
	FIDO' ELIOKORO	1/2					
127	POLETTA CATERINA, MAR VALIN	1/2	Re	64	474	7	cavidotto, pista di accesso
	POLETTA GIUSEPPINA, MAR HUNTER	1/2					
128	POLETTA IRMA	1/1 usufrutto	Re	64	447	34	cavidotto, pista di accesso
	SPELTINI GIULIO	1/1 nuda proprietà					
129	RAMONI ENRICO	1/2	Re	63	110	22	cavidotto, pista di accesso
	RAMONI RITA	1/2					
130	RAMONI GIANNA	1/2	Re	63	134	39	cavidotto, pista di accesso
	RAMONI MARIA GABRIELLA	1/2					
131	SALICETI CARLA	1/2	Re	63	123	29	cavidotto,

	SALICETI LIDIA	1/2	Re	64	433	13	pista di accesso
					465	8	
	TADINA AL FONSO	2/3	Re	63	78	43	cavidotto pista di accesso
132	TADINA ALFONSO	1/3 nuda proprietà			107	25	cavidotto, pista di accesso
	TADINA GIUSEPPE ANTONIO	1/3 usufrutto	Vi lotte	70	100	82	cavidotto, pista di accesso
133	TANZI LUCIA	1/1	Re	55	118	3	cavidotto, pista di accesso
	ADORNA MASSIMO	1/3					
134	BONZANI GUIDO	1/3	Villette	73	101	320	cavidotto, pista di accesso
	CAPPINI LUCIANO	1/3					
	BLACONDINI ADELINA	1/3					
135	BLACONDINI DELFINA	1/3	Re	63	128	31	cavidotto, pista di accesso
	BLACONDINI FLORINDA	1/3					
	CAPPINI MARISA	1/3					
136	CAPPINI ROBERTO	1/3	Re	64	498	28	cavidotto, pista di accesso
	GUBETTI LUCIA	1/3					
	GARBANI FRANCO	1/6			79	26	cavidotto, pista di accesso
137	MARIA GIOVANNA	1/6	Re	63	96	56	cavidotto pista di accesso
	REGIS PIETRO	2/3			124	51	cavidotto, pista di accesso

138	MAGNANI CHRISTIAN	1/3	Villette	70	51	35	cavidotto, pista di accesso
	MAGNANI ELENA ALESSANDRA	1/3					
	MAGNANI LAURA	1/3					
139	MAURI MARCELLA	1/3	Villette	70	461	49	cavidotto, pista di accesso
	MAURI MAURIZIO NATALE	1/3					
	ZECCA MARIA GIOVANNA	1/3					
140	PIDO' PAOLO	1/3	Re	63	129	38	cavidotto, pista di accesso
	PIDO' SERGIO	1/3					
	SARTORETTI ROSA	1/3					
141	PIFFERO TERESA	1/3	Re	64	41	58	cavidotto, pista di accesso
	ZANI DANILO	1/3			340	1	cavidotto, pista di accesso
	ZANI ORIETTA	1/3					
142	RAMONI ENRICO	1/3	Re	63	100	22	cavidotto, pista di accesso
	RAMONI RITA	1/3					
	TADINA ERMINIA	1/3					
143	ROMAGNOLI MOSCA ANNA	1/3	Villette	70	114	30	cavidotto, pista di accesso
	ROMAGNOLI MOSCA CARLO ALDO	1/3					



	ROMAGNOLI MUSCA MATTEO	1/3					
	BONZANI DOMENICA	1/3					
	TANZI LUCIA	2/9					
	TANZI PAOLA	2/9					
144	NUCERA MORENA	2/27	Re	64	483	4	cavidotto, pista di accesso
	TANZI ELGA	2/27					
	TANZI EROS	2/27					
	COLUCCI ANKA MARIA	1/4					
	DE STEFANI GIOVANNA	1/4					
145	DE STEFANI MARIA FRANCESCA	1/4	Re	54	90	58	cavidotto, pista di accesso
	DE STEFANI GIOVANNI	1/4					
	DE STEFANI CHIARA	1/6					
	DE STEFANI FEDERICA	1/6					
146	DE STEFANI MARIARITA	1/3	Re	64	459	12	cavidotto, pista di accesso
	DE STEFANI MAURA	1/3					
147	GARBANI GIANCARLO	2/5	Re				cavidotto, pista di accesso
	GARBANI LUCIANO	2/9		55	120	1	
	GARBANI RITA	2/9		65	269	158	cavidotto,

em

	RAMONI ELIA	1/3				pista di accesso	
148	GRASSI MARINA	1/4	Re	63	81	25	cavidotto, pista di accesso
	GRASSI WALTER	1/4			83	21	
	GRASSI WANDA	1/4			84	22	
	GRASSI WILMA	1/4		85	22		
	ZANI ILARIA	1/6		64	492	1	
ZANI MARIALUISA	1/3	494	7				
149	ZANI ORNELLA	1/6	Re	64	424	13	cavidotto, pista di accesso
	ZANI VIRTUS ADELE	1/3					
	BESANA CARLA	1/6					
150	GNUVA LUCIANA	1/6	Re	64	488	8	cavidotto, pista di accesso
	GNUVA MARIA	2/6					
	GNUVA OSCAR GIUSEPPE	2/6					
151	BONZANI ADELE	Usufrutto parziale	Re	64	457	14	cavidotto, pista di accesso
	BONZANI BRUNA	1/4					
	BONZANI ELDA	1/4					
	BONZANI ERSILIA	1/4					

*Em*

	BONZANI MARIA CARLA	1/4					
	CAPPINI ANDREA	1/9					
	CAPPINI GIANCARLO	1/9					
152	CAPPINI PAOLO	1/9	Re	64	450	14	cavidotto, pista di accesso
	LOCATELLI BRUNA	1/3					
	LOCATELLI SILVIA	1/3					
	CAPPINI GABRIELLA	1/3					
	CAPPINI LUIGI	1/3					
153	CAPPINI MARISA	1/9	Re	64	480	4	cavidotto, pista di accesso
	CAPPINI ROBERTO	1/9					
	GUBETTI LUCIA	1/9					
	ORFANO ROSETTA	1/9					
	PIDO' ALESSANDRA	2/27	Re	63	122	21	cav dotto, pista di accesso
	PIDO' ANNA	2/27					
154	PIDO' CLAUDIA	2/27			107	27	cavidotto, pista di accesso
	PIDO' FILOMENA	1/3	Villetta	70			
	PIDO' MARIA	1/3			109	57	cavidotto, pista di accesso
155	PIDO' ALBERTO	2/15	Villetta	70	128	5	cavidotto, pista di accesso



	PIDO' ZITA	1/3					
	PIDO' ANTONELLA	2/15					
	PIDO' DANIELA	2/15					
	PIDO' FRANCO	2/15		450	14	cavidotto, pista di accesso	
	PIDO' PATRIZIA	2/15					
	ADORNA BRUNA	1/12					
	ADORNA PAOLA	1/12		103	23	cavidotto, pista di accesso	
	RAMONI ASSUNTA	1/6					
	RAMONI AURELIO	1/6	Re	63			
156	RAMONI EMILIA	1/6		141	25	cavidotto pista di accesso	
	FRANCINI GIUSEPPINA	1/18					
	FRANCINI MAURO	1/18					
	FRANCINI PIERANGELA	1/18	Vilette	70	103	34	cavidotto, pista di accesso
	RAMONI ROSANNA	1/6					
157	GRASSI KATIUSCIA	1/15	Re	63			
	GRASSI MARINA	7/60		82	2'	cavidotto pista di accesso	
	GRASSI VANDA	7/60		97	27	cavidotto, pista di accesso	
	GRASSI WALTER	1/20					

	GRASSI WILMA	7/80						
	MARTINETTI FRANCO MAURO	4/15			64	453	13	cavidotto, pista di accesso
	POLETTA CESARINA	4/15						
158	CAPPELLI GUIDO	20/180	Re	65	288	133		cavidotto, pista di accesso
	FACCHINETTI CATERINA	usufrutto parziale						
	GHEZZI EMMA	usufrutto parziale						
	GRASSI KATIUSCIA	4/180						
	GRASSI MARINA	7/180						
	GRASSI VANDA	4/180						
	GRASSI WALTER	3/180						
	GRASSI WANDA	3/180						
	GRASSI WILMA	7/180						
	GUERRA FRANCESCA	20/180						
	GUERRA GIUSEPPE	20/180						
	GUERRA GIUSEPPINA	20/180						
	GUERRA MARIA	20/180						
	GUERRA MARIA LUCIA	20/180						
	MARTINETTI FRANCO	16/180						

	POLETTA CESARINA	16/180					
159	DENEGRI DOMENICO	1/1	Re	55	346	7	cavidotto, pista di accesso
160	BESANA ANNA	1/3	Re	55	353	4	cavidotto, pista di accesso
	POLETTA MARCO	1/3					
	POLETTA NADIA	1/3					
161	LOCATELLI GIUSEPPE	1/1	Re	65	562	6	cavidotto, pista di accesso
162	LOCATELLI FABIO	1/2	Re	65	520	4	cavidotto, pista di accesso
	LOCATELLI GIUSEPPE	1/2					
163	CAPPELLI ANNETTA	1/1	Re	63	53	35	cavidotto, pista di accesso
164	RAMONI ELIA	1/1	Re	63	166	54	cavidotto, pista di accesso
165	BONZANI MICHELE	3/4	Villette	70	115	2	cavidotto, pista di accesso
	CAVALLI ROSANNA	1/4					
166	TITONI MARIA	1/1	Villette	70	12	190	cavidotto, pista di accesso
167	CURIONI ALDO	1/2	Re	35	257 (ex 184)	520	condotta, cavidotto, pista di accesso
	CURIONI ERNESTO	1/2					
168	BARTESAGHI PAOLO	1/2	Re	35	273 (ex 261)	39	condotta, cavidotto, pista di accesso
	CAPPINI STEFANIA	1/2					
169	RAMPONI CLAUDIA	1/2	Re	33	13	4	pista di accesso

*GM*

				34	199	30	pista di accesso
					156	497	condotta, cavidotto, pista di accesso
				35	162	130	condotta, cavidotto, pista di accesso
	RAMPONI STEFANO	1/2			169	29	condotta, cavidotto, pista di accesso
					170 sub 1	1	condotta, cavidotto, pista di accesso
170	CLARIS LEASING S.P.A.	1/1	Re	43	417	141	captazione scarico
171	BONZANI VINCENZO FU GIOVANNI	1/1	Re	35	160	3	condotta, cavidotto, pista di accesso
	BALASSI MARIA	1/6			161	141	
172	BALASSI Renato	1/6	Re	35	165	69	condotta, cavidotto, pista di accesso
	ROSSETTI ANTONIA	1/3					
	ROSSETTI MARIA	1/3					
173	RIGHETTI DARIO	1/1	Re	35	166	97	condotta, cavidotto, pista di accesso
	BARBIERI ROBERTO	1/2					
174	PATRITTI ELIDE	1/2	Re	35	167	96	condotta, cavidotto, pista di accesso
175	CAPPINI GIACOMINA FU GIACOMO MAR SALI	1/1	Re	35	168	60	condotta, cavidotto, pista di accesso
176	BARBIERI FRANCA	1/1	Re	35	171	245	condotta, cavidotto, pista di accesso

177	ARIOLA BRUNO	1/4	Re	35	170 sub 2	1	condotta, cavidotto pista di accesso
	GRUVA MARIANNA	1/2			179	105	
	RIGO KATIA	1/4					
178	COMUNE DI RE	1/1	Re	33	185	20	condotta, cavidotto, pista di accesso

A migliore identificazione delle particelle espropriate ed asservite si allega al presente decreto sotto la lettera A, copia delle planimetrie catastali, per formarne parte integrante e sostanziale

3. di dare atto che:

- il soggetto beneficiario provvederà senza indugio, ai sensi e per gli effetti dell'articolo 23, comma 2, del D.P.R. n. 327/2001 e s.m.i., alla trascrizione del presente decreto presso l'Ufficio dei Registri Immobiliari nonché alle operazioni di voltura presso i competenti uffici, il tutto a propria cura e spese;
- il soggetto beneficiario provvederà a notificare ai proprietari, ai sensi dell'articolo 23, comma 1 lettera g), del D.P.R. n. 327/2001 e s.m.i., nelle forme degli atti processuali civili, il presente decreto;
- il presente decreto sarà eseguito ai sensi dell'articolo 23, comma 1, lettera h) del D.P.R. n. 327/2001 e s.m.i., per le ditte: Bonzani Vincenzo fu Giovanni, Cappini Giacomina fu Giacomo mar Sali, Patrioti Tommaso, Rossetti Antonietta fu Giovanni Giacomo mar Sammade, Scarn Giovannina di Luigi, Tondi Sabina fu Clemente, Ramoni Giuseppe fu Giuseppe, Rossi Giuseppina, Sordi Antonio, Gruva Marianna, Diaspro Carlo Gatta Palmira Rossetti Antonia, Rossetti Maria, Maggini Germana, Maggini Renato, Cirioli Francesco, Ciroli Rosa, Zambelli Benita, Zambelli Finin, Zambelli Franca, Zambelli Guglielmo, Zambelli Ines, Zambelli Julanda, Zambelli Linda, Zambelli Pia Maria, Zambelli Romano Zambelli Teresina, Chiarucci Beato Mattoni Francesco, Mattoni Giuseppe, Mattoni Maria, Piffero Maria, Azzari Pierina, Blacondini Giuseppe, Bonzani Battista, Bonzani Maria Fausta, Cappini Maria, Blacondini Giuseppe fu Giuseppe, Bonzan Battista fu Giacomo, Bonzani Maria, Cappelli Giuseppe, Ricchini Gaetano Raimondo fu Gaetano, Poletta Caterina mar Valin, Poletta Giuseppina mar Hunter, Blacondini Adolina, Blacondini Delfina, Blacondini Fiorinda Facchinetti Caterina, Ghezzi Emma Denegri Domenico, Bonzani Vincenzo fu Giovanni, Rossetti Antonia, Rossetti Maria, Cappini Giacomina fu Giacomo mar Sali Gruva Marianna, mediante immissione nel possesso da parte della Ditta IDROLAP s.r.l., quale beneficiaria dell'esproprio e dell'asservimento con la redazione del verbale di cui all'articolo 24 e l'esecuzione darà luogo agli effetti di cui all'articolo 25 dello stesso D.P.R. n. 327/2001 e s.m.i.

Ai fini fiscali si precisa che l'indennità totale corrisposta ammonta a € \_\_\_\_\_ di cui € \_\_\_\_\_ riferibile agli espropri e € \_\_\_\_\_ riferite agli asservimenti.

Il presente decreto, relativo a procedura di esproprio di beni per causa di pubblica utilità, ed i relativi adempimenti sono esenti dall'imposta di bollo dai diritti catastali e dagli emolumenti ipotecari ai sensi dell'articolo 1 della Legge 21/11/1967 n. 1149.

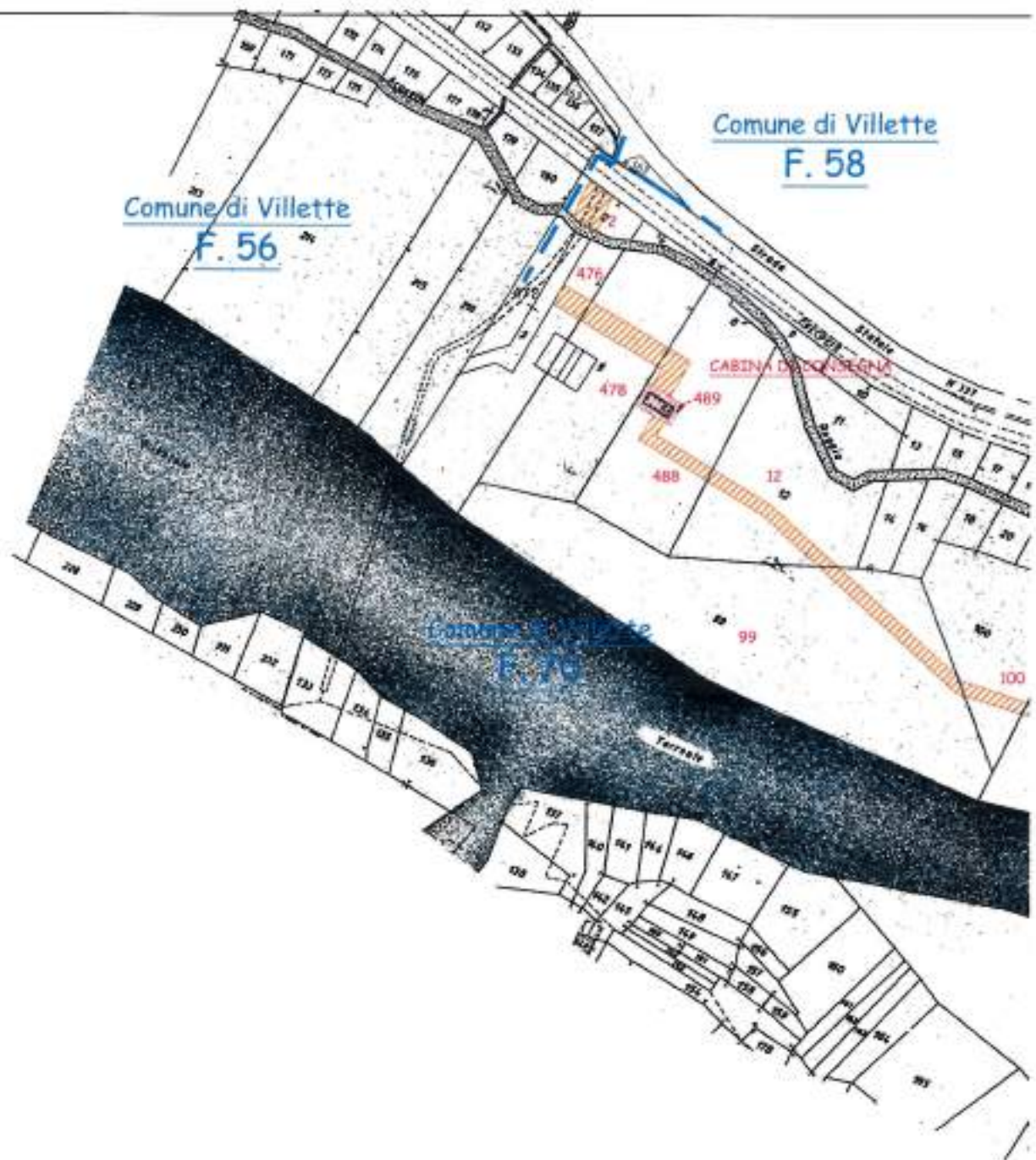
#### -AVVISA

che avverso il presente provvedimento è proponibile ricorso, entro 60 (sessanta) giorni dalla piena conoscenza dell'atto, al Tribunale Regionale delle Acque Pubbliche, istituito presso la Corte d'Appello di  
Pagina 36 di 37

Torino, ove si ravvisino lesioni a dritti soggettivi, ai sensi dello articolo 140 lettera c) del R.D. 1775/33 e  
simi ovvero al Tribunale Superiore delle Acque Pubbliche, ove si ravvisino vizi di legittimità, ai sensi  
dell'articolo 143, comma 1, lettera a) dello stesso R.D..

IL DIRIGENTE  
(Dott. Pierluigi Marocco)





NORD



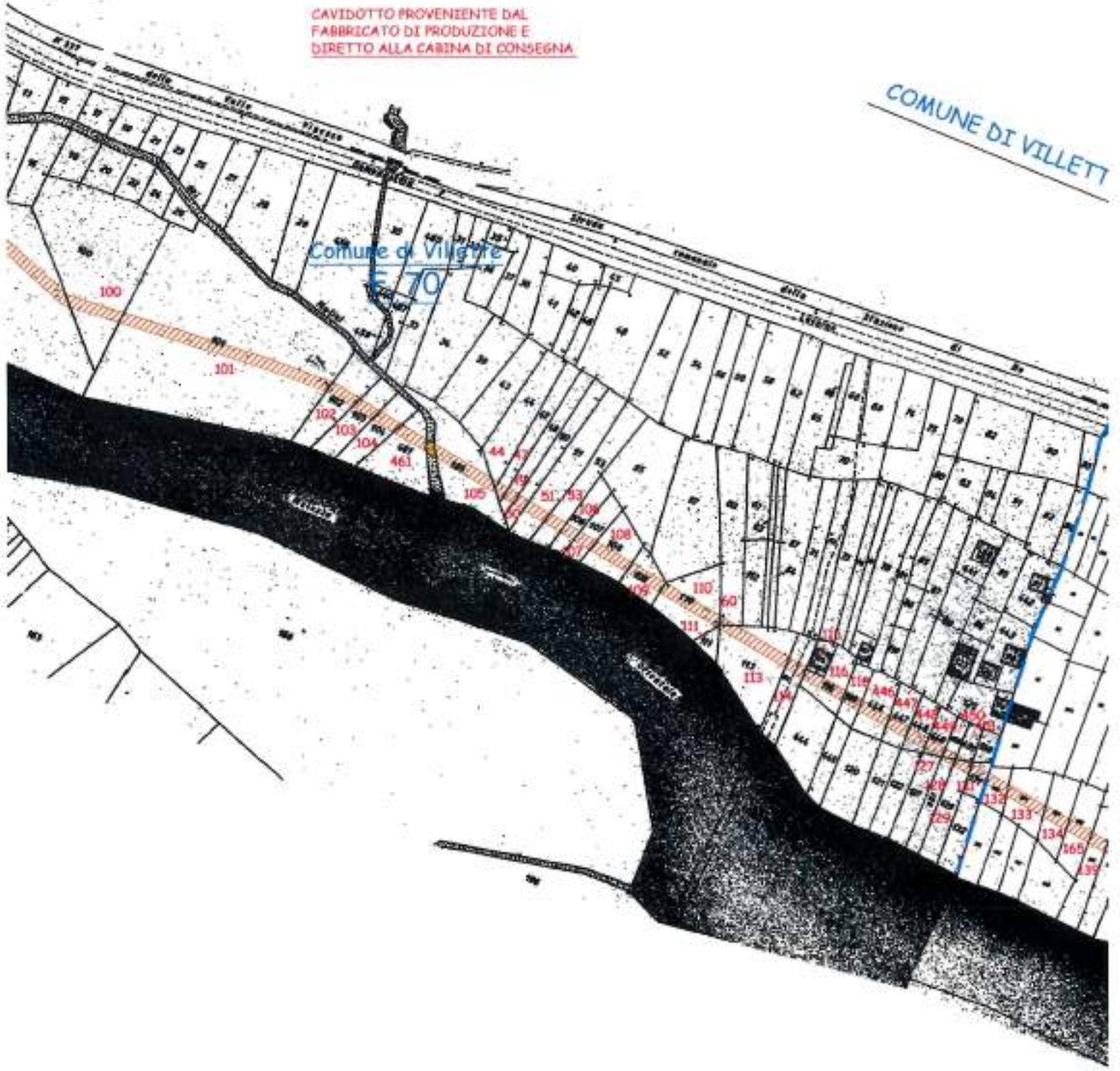
SCALA 1-2000

- OPERE FISSE - OCCUPAZIONE DEFINITIVA
- CONDOTTA/CAVODOTTO/PISTA DI ACCESSO - ASSERVIMENTO DEFINITIVO
- AREE DI CANTIERE - OCCUPAZIONE TEMPORANEA
- NEI CASI DI OCCUPAZIONE TEMPORANEA, ADESSO CON ATTO DI MORATORIO DA CONCESSIONE AUTORIZZAZIONE SPECIFICA



CAVIDOTTO PROVENIENTE DAL  
FABBRICATO DI PRODUZIONE E  
DIRETTO ALLA CABINA DI CONSEGNA

COMUNE DI VILLETTE





ETTE  
COMUNE DI RE

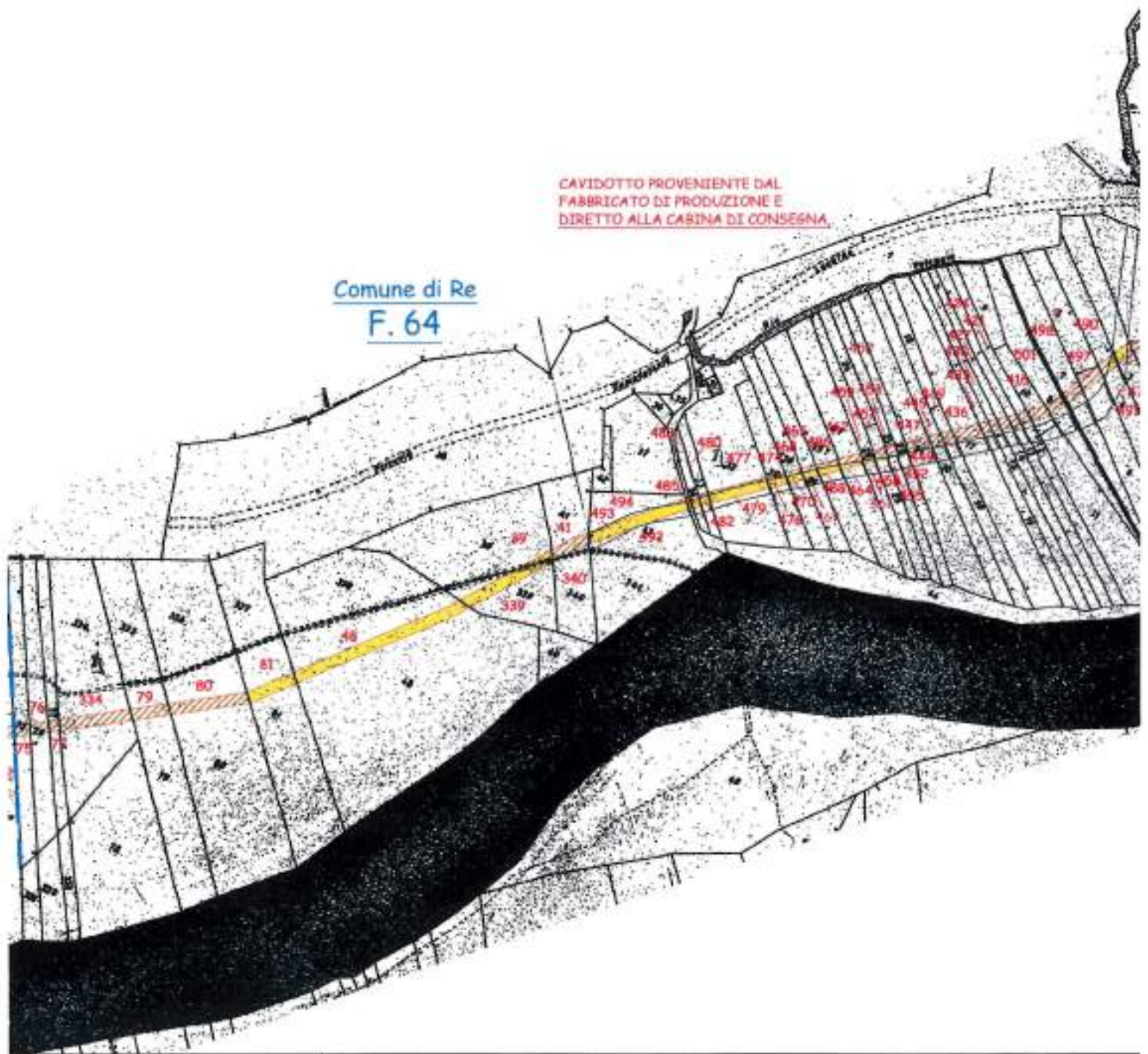
Comune di Re  
F. 63

CAVIDOTTO PROVENIENTE DAL  
FABBRICATO DI PRODUZIONE E  
DIRETTO ALLA CABINA DI CONSEGNA



CAVIDOTTO PROVENIENTE DAL  
FABBRICATO DI PRODUZIONE E  
DIRETTO ALLA CABINA DI CONSEGNA.

Comune di Re  
F. 64





CAVIDOTTO  
FABBRICATO  
DIRETTO ALLI

Comune di Re  
F. 65

NORD



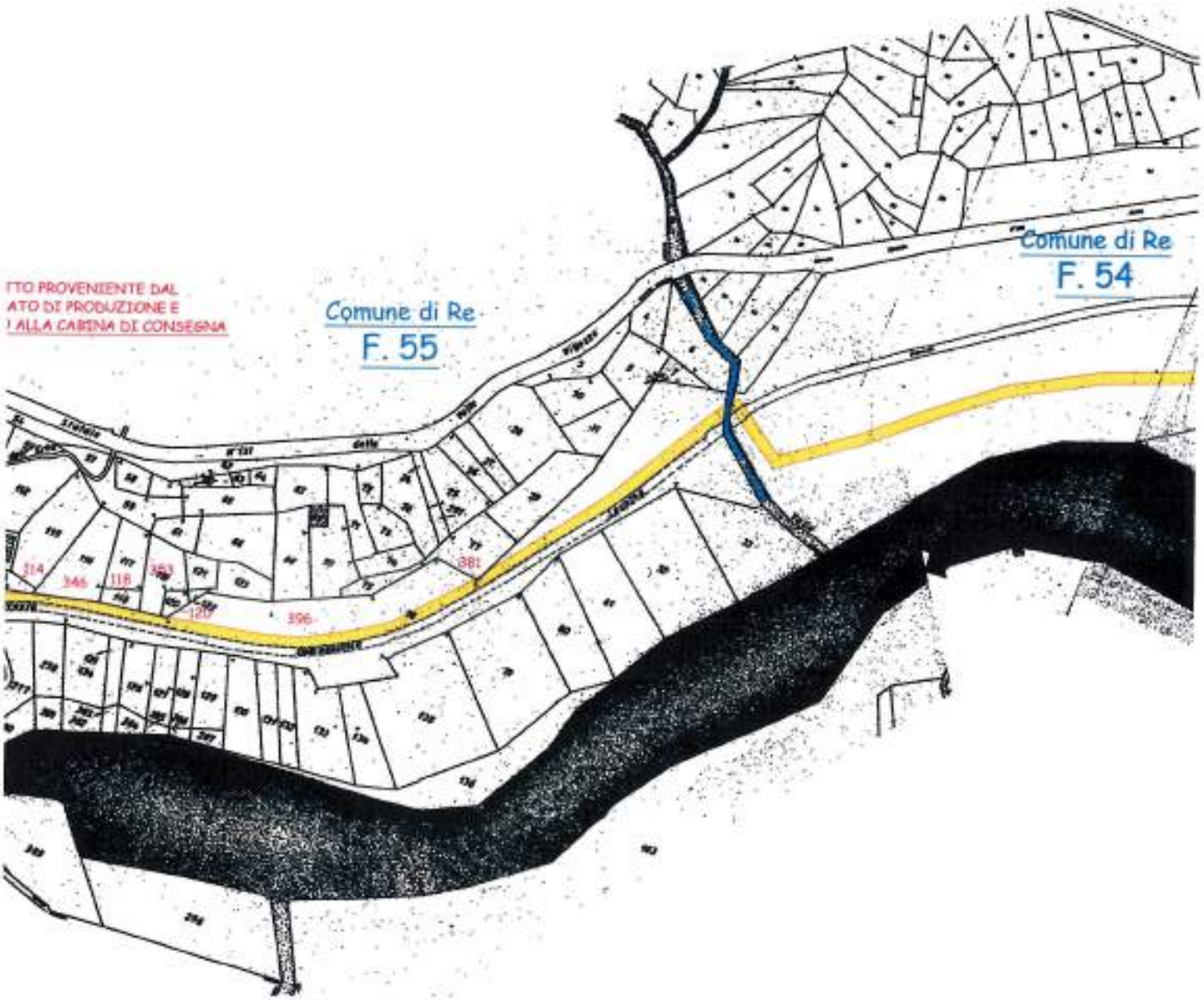
SCALA 1-2000

-  OPERE FESSE - OCCUPAZIONE DEFINITIVA
-  CONDOTTA/CAVIDOTTO/PISTA DI ACCESSO - ASSERVIMENTO DEFINITIVO
-  AREE DI CANTIERE - OCCUPAZIONE TEMPORANEA
-  AREE ESCLUSE DALLA PROCEDURA ACQUISITE ASSERVITE CON ATTO D'INNAMMATE

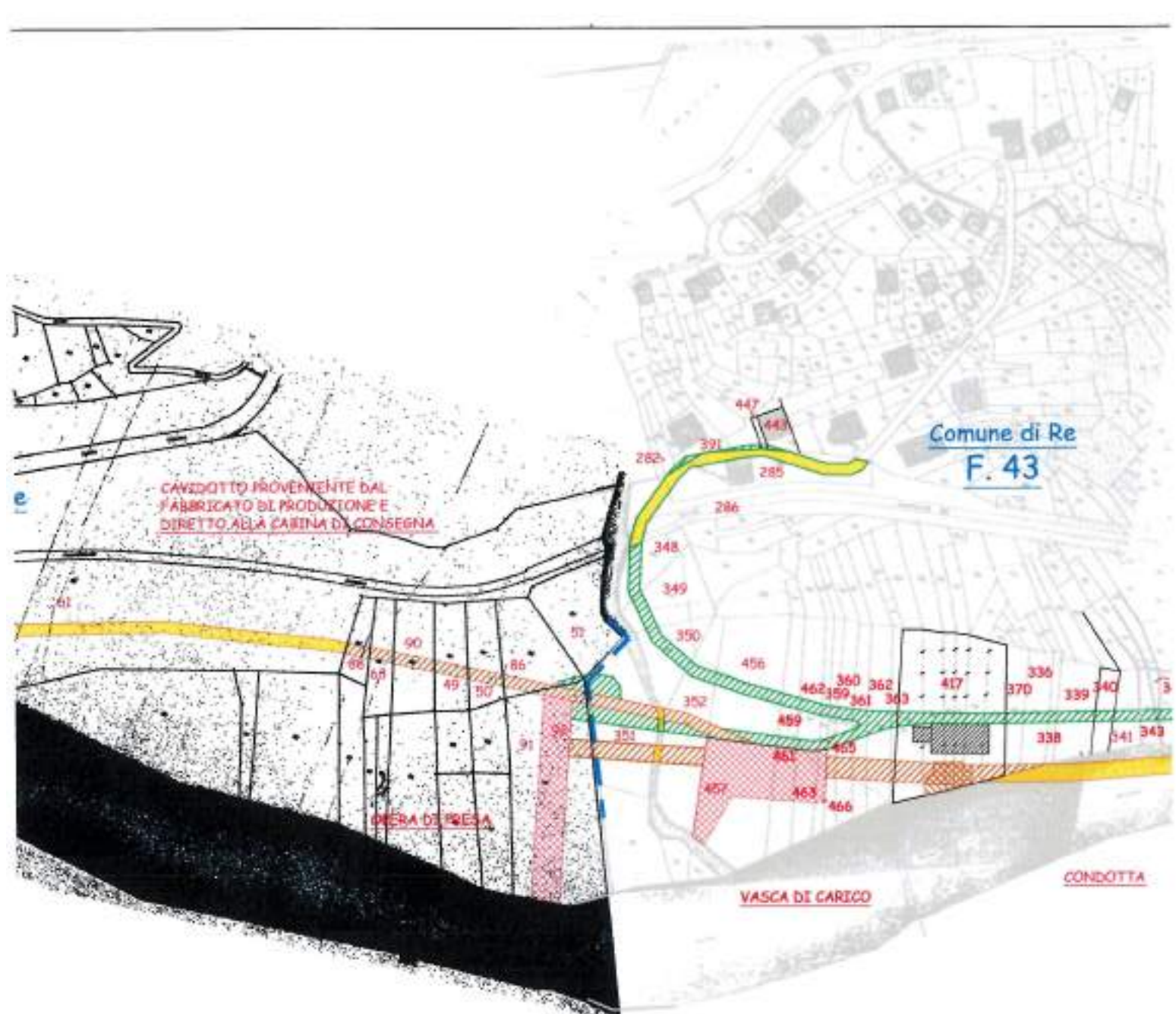
ITTO PROVENIENTE DAL  
ATO DI PRODUZIONE E  
I ALLA CABINA DI CONSEGNA

Comune di Re  
F. 55

Comune di Re  
F. 54







Comune di Re  
F. 44

PISTA

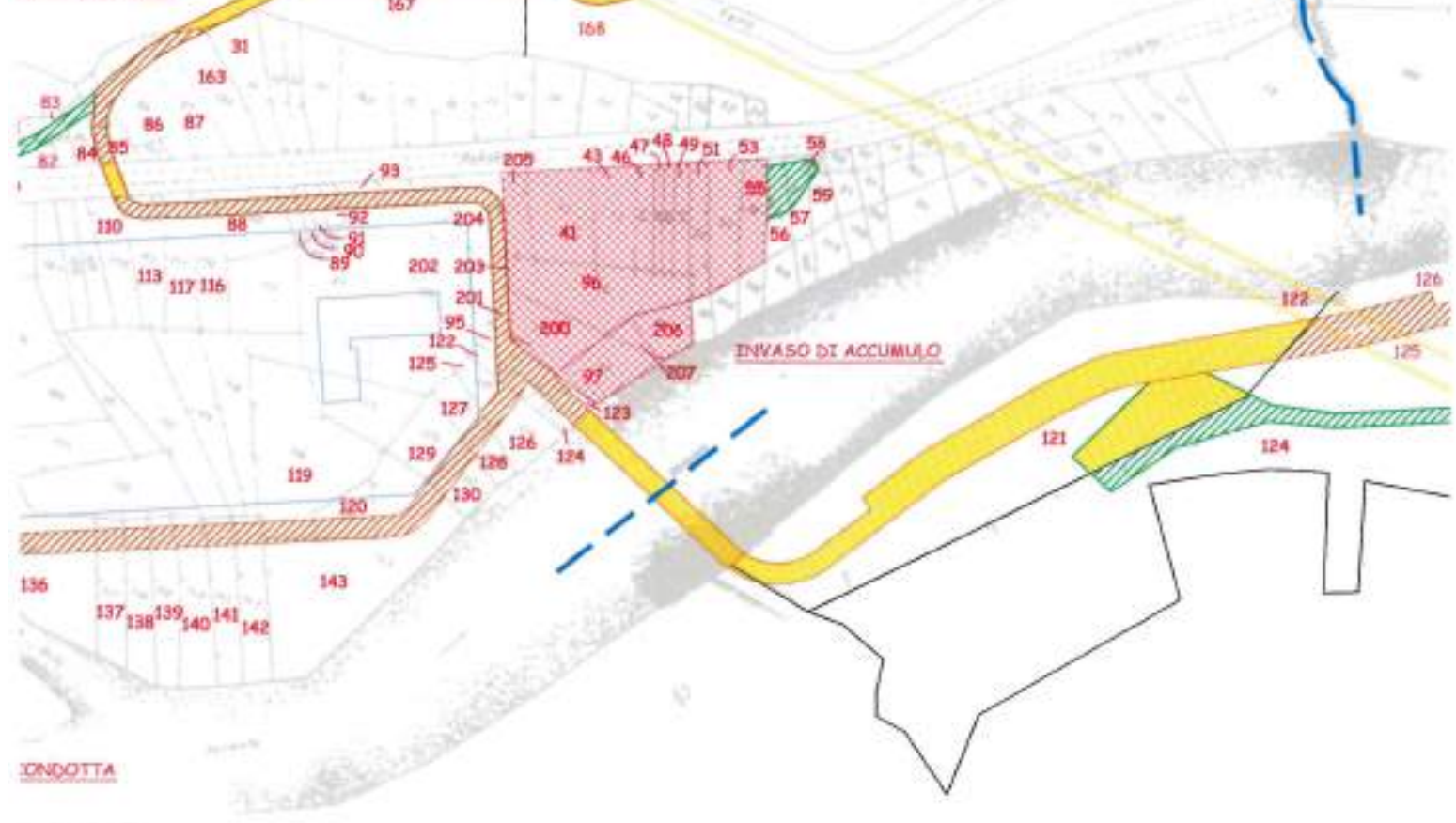
CONDOTTA

CONDI



Comune di Re  
F. 45

ISTA ESISTENTE



CONDOTTA

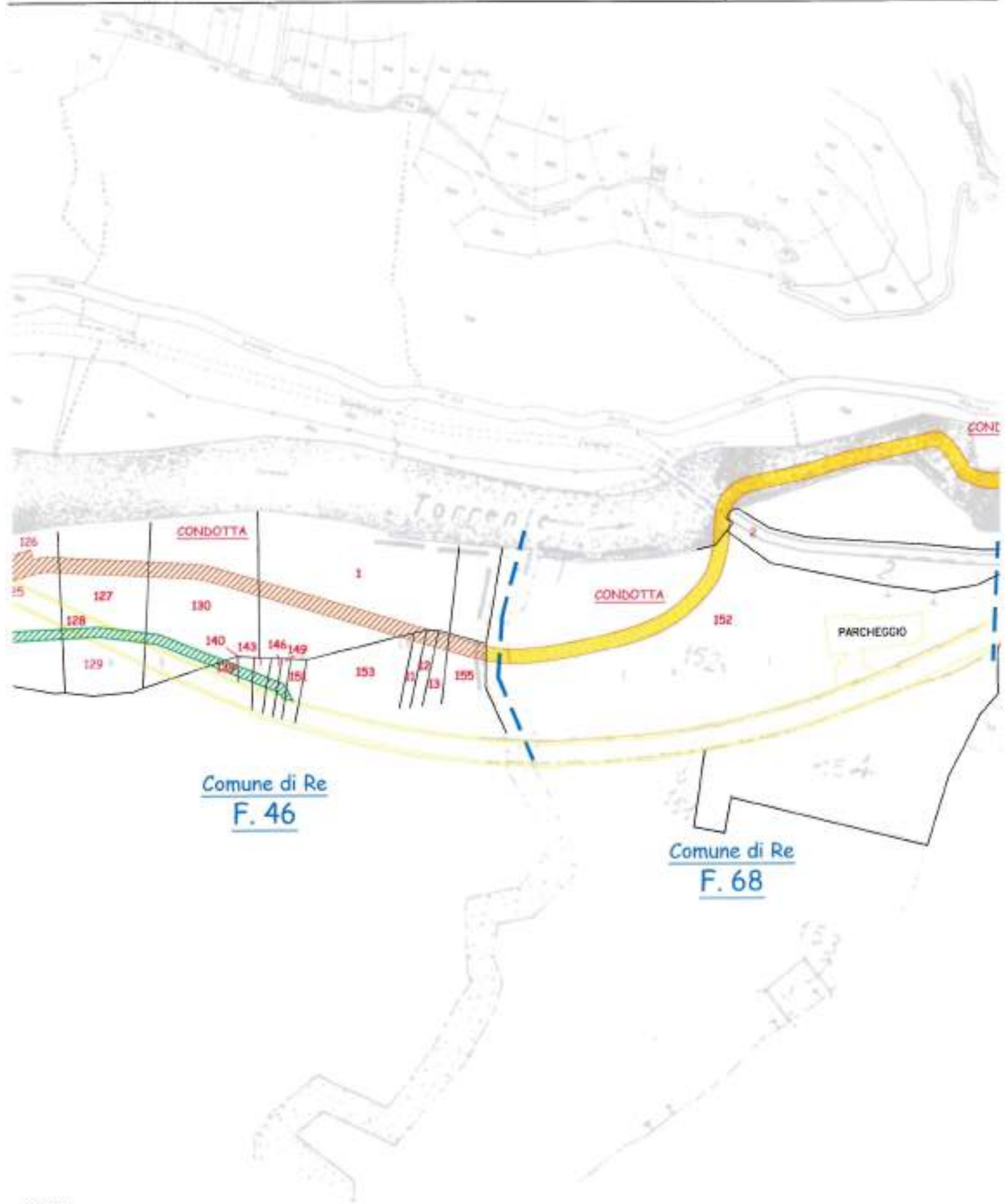
NORD



SCALA 1-200

-  OPERE FISSE - OCCUPAZIONE
-  CONDOTTA/CAVIDOTTO/PE
-  AREE DI CANTIERE - OCCUPAZIONE
-  AREE ESCLUSE DALLA PROVA





-2000

AZIONE DEFINITIVA

TOPISTA DI ACCESSO - ASSERVIMENTO DEFINITIVO

OCCUPAZIONE TEMPORANEA

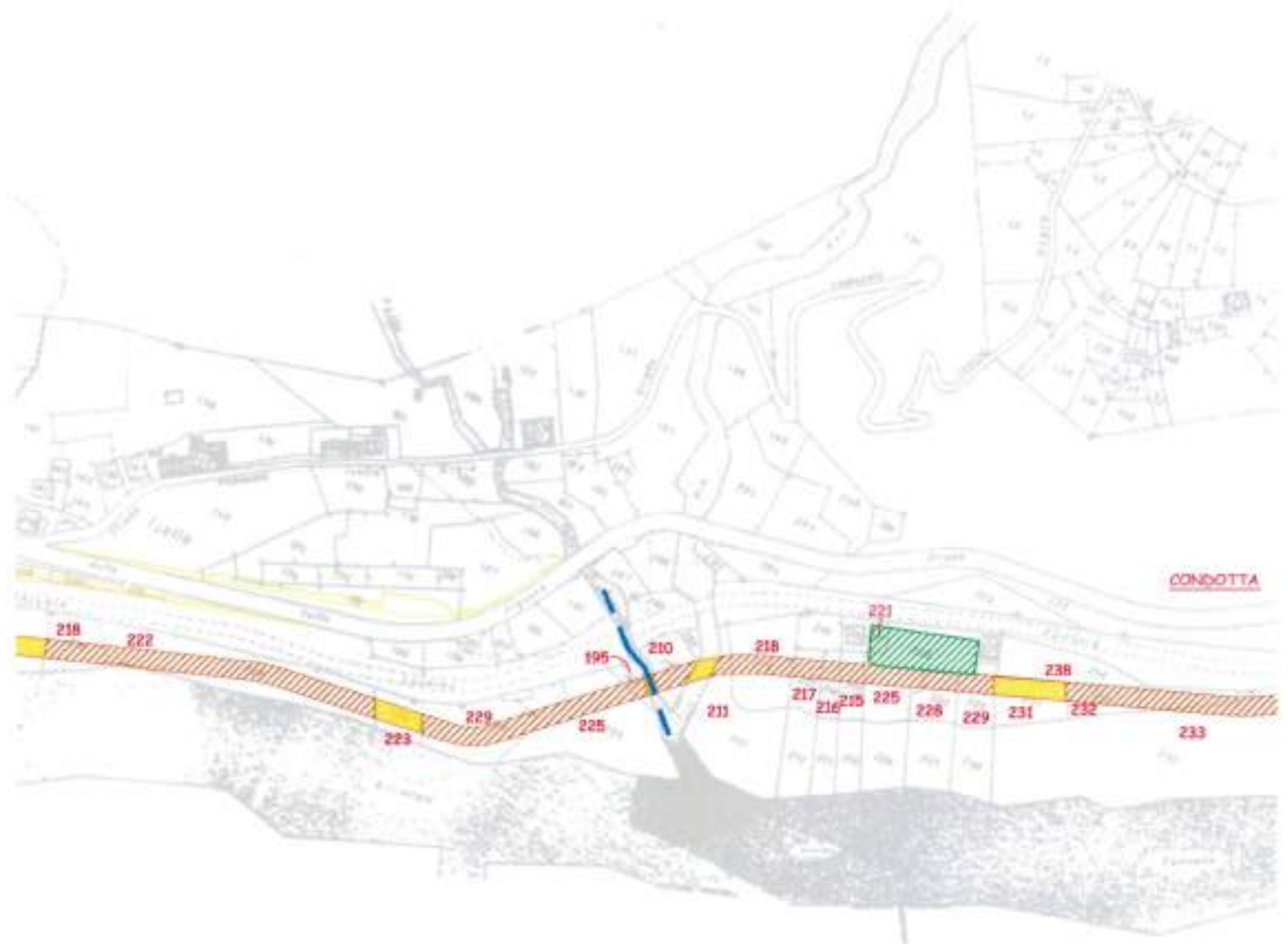
PROCESSIONE ACQUISISTE ASSERVITE CON ATTO OMOLOGATE DA COMUNITA' - AUTORIZZAZIONE SPECIFICA



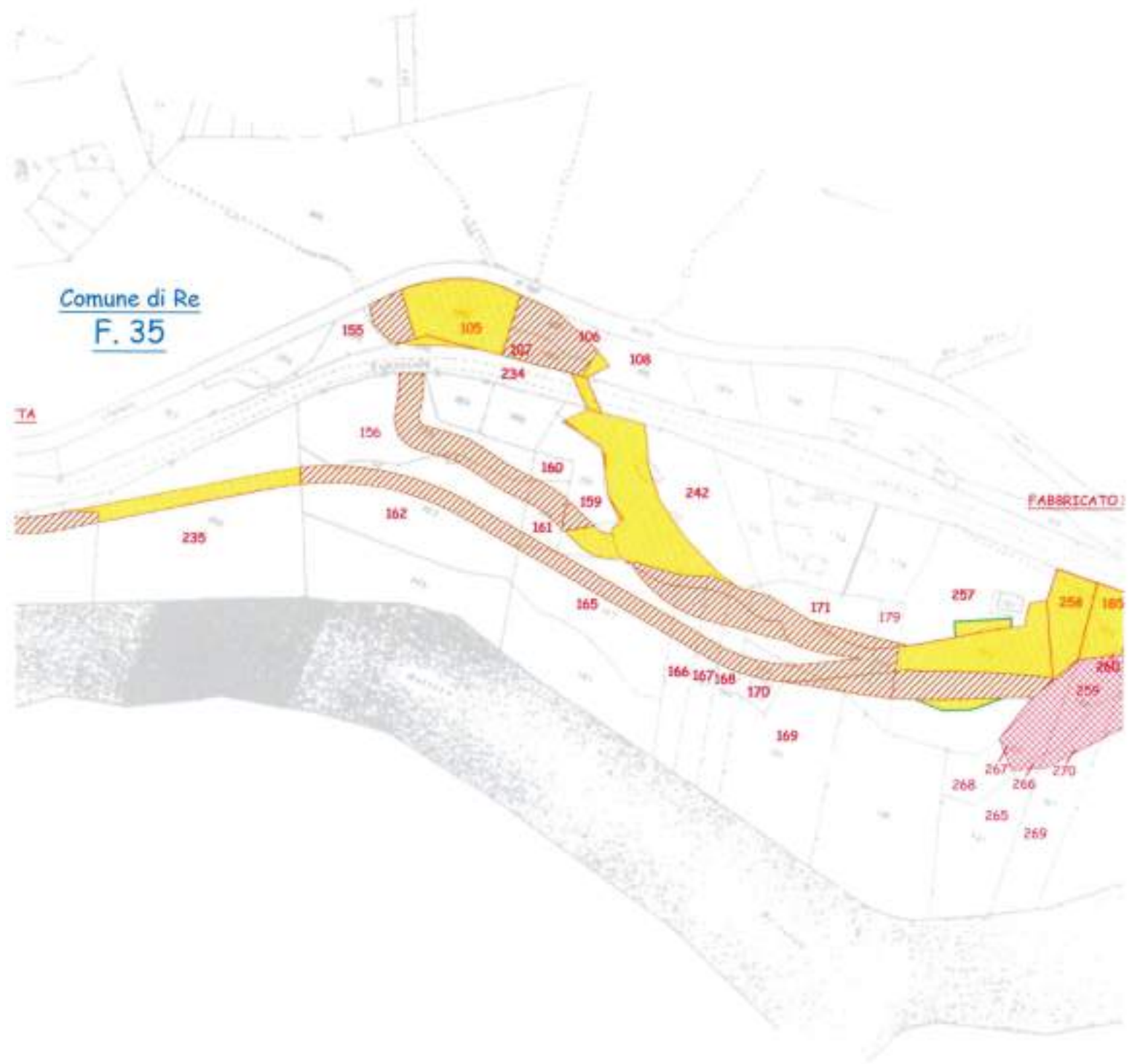


Comune di Re  
F. 33

Comune di Re  
F. 34



Comune di Re  
F. 35



Il sottoscritto:

Volpe Nicola, nato a \_\_\_\_\_, codice fiscale \_\_\_\_\_

che interviene in qualità di amministratore e legale rappresentante della società:

IDROLAP s.r.l.,

DICHIARA

nel sottoscrivere la presente richiesta di Decreto e la documentazione ad essa allegata, la conferma dell'intero contenuto ed in particolare relativamente alle superfici, ai tracciati, alle ditte interessate, ed ai diritti da trascrivere, dichiarando inoltre, che per gli stessi risulta titolo per l'inserimento nella succitata richiesta di Decreto.

IDROLAP s.r.l.

Il Tecnico:

geometra Stefano Franzini, nato a \_\_\_\_\_

codice fiscale \_\_\_\_\_

con studio tecnico in Ornavasso (VB), via Alfredo Di Dio n. 26, cell. \_\_\_\_\_

quale mero nudus minister

Geometra Stefano Franzini

Ornavasso il 20/1/2020

